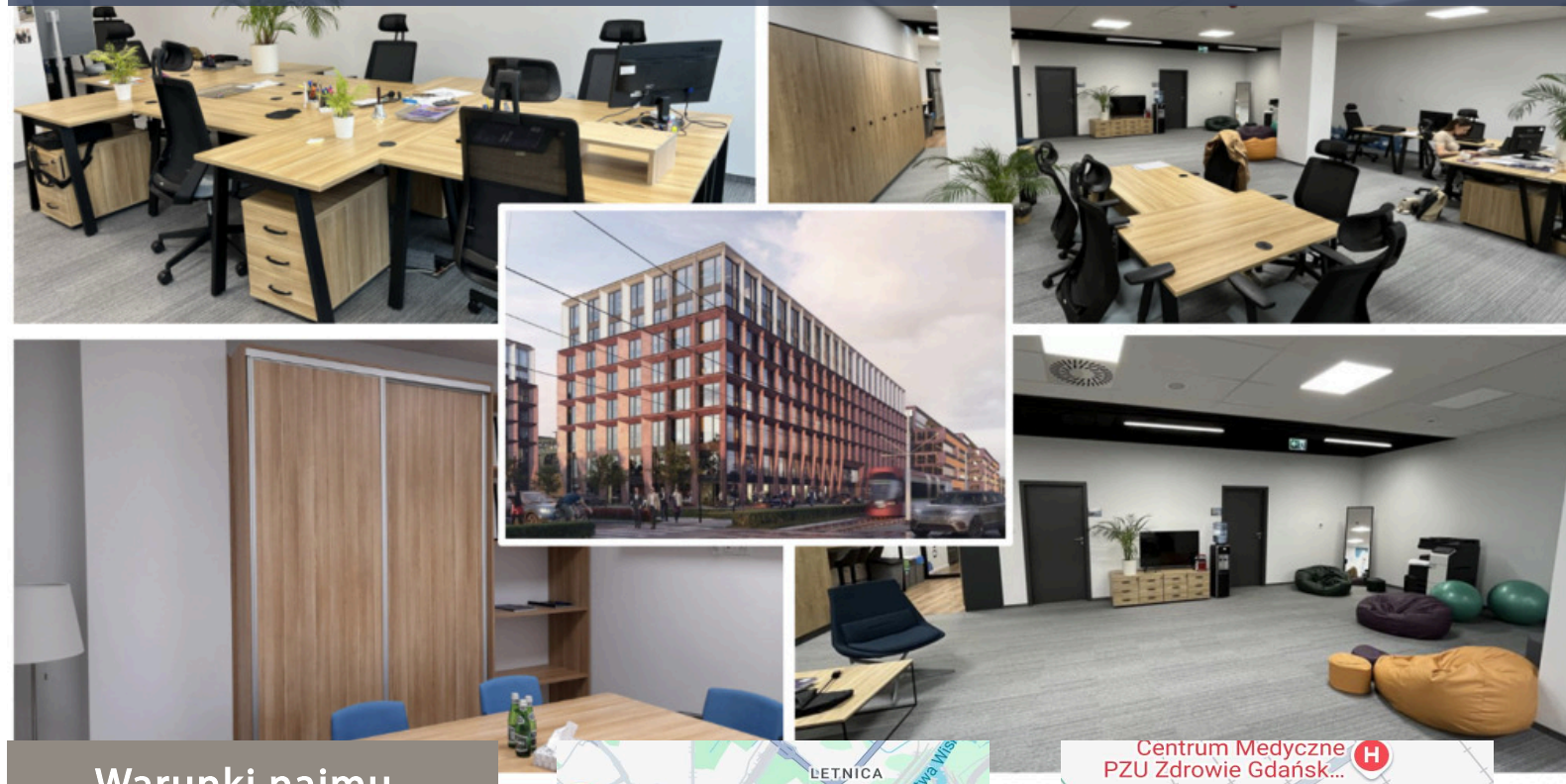


Palio Office Park A - podnajem | ul. Jana z Kolna , Gdańsk



Warunki najmu

Czynsz podnajmu:  
**16,42 EUR/m<sup>2</sup>**

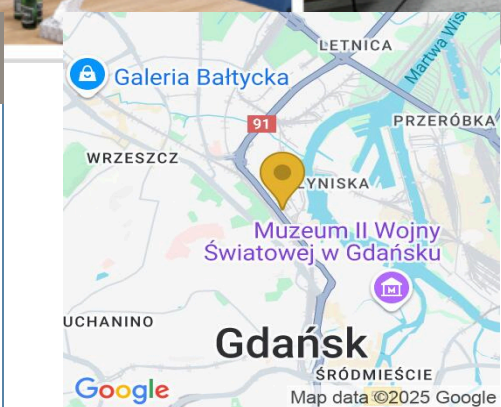
Koszty eksploatacyjne:  
**21 PLN/m<sup>2</sup>**

Czynsz za miejsca parkingowe  
podziemne :  
**98,52 EUR**

Minimalny okres podnajmu:  
**24 miesięcy**

Data rozpoczęcia podnajmu:  
**od zaraz**

Rok oddania:  
**2021**



Opis

Palio Office Park będzie kompleksem składającym się z ośmiu budynków, które powstaną na terenach Stoczni Gdańskiej. Historyczna zabudowa ma zostać połączona z nowoczesnymi rozwiązaniami, oferując przestrzeń biurową i handlowo-usługową do wynajęcia. Aktualnie realizowany jest pierwszy etap inwestycji - trzy budynki o łącznej powierzchni biurowej 37000 m<sup>2</sup>. Dla użytkowników przewidziano miejsca parkingowe oraz infrastrukturę dla rowerów, łącznie z szatniami i prysznicami. Budynek będzie certyfikowany w systemie BREEAM na poziomie 'Excellent', a także będzie się ubiegał o certyfikat WELL. Obok kompleksu znajdują się linie tramwajowe i autobusowe, a także stacja SKM. Dojazd samochodem na lotnisko zajmie 28 minut.

Transport



## Informacje o budynku

Aktualnie dostępna powierzchnia:  
**251,07 m<sup>2</sup>**

Rzut powierzchni na podnajem:

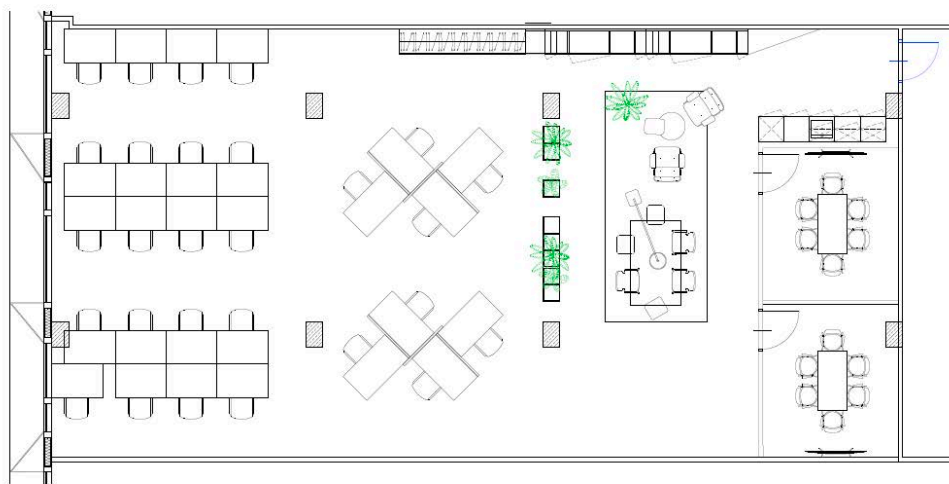
Powierzchnia całkowita budynku:  
**16 493 m<sup>2</sup>**

Współczynnik powierzchni  
wspólnych:  
**5,8 %**

Powierzchnia typowego piętra:  
**2 200 m<sup>2</sup>**

Współczynnik miejsc parkingowych:  
**1:59**

Liczba miejsc parkingowych  
podziemnych :  
**2**



Dostępne powierzchnie:

Piętro 2 **251,07 m<sup>2</sup>**

## Standard wykończenia

- |                         |                                 |                            |
|-------------------------|---------------------------------|----------------------------|
| ✕ Klimatyzacja          | 📡 Łącza światłowodowe           | ☎ Okablowanie telefoniczne |
| 📞 Centrala telefoniczna | 🌿 LEED/BREEAM                   | 🌿 WELL                     |
| 👉 Wykładzina            | 🚒 Czujniki dymu                 | 📊 BMS                      |
| 📦 Podnoszone podłogi    | 💧 Tryskacze                     | 🚪 Winda                    |
| 🏠 Podwieszane sufity    | 🛡 Kontrola dostępu              | 🖨 Ścianki działowe         |
| 👤 Ochrona               | ⚡ 2 niezależne źródła zasilania | 🔌 Okablowanie elektryczne  |
| 📺 Monitoring            | 🌡 Czujniki ciepła               | 🏠 Szklana elewacja         |

## Udogodnienia

- |                    |               |               |
|--------------------|---------------|---------------|
| 🛍 Galeria handlowa | 🛒 Market      | 🎓 Przedszkole |
| 🏧 Bankomat         | ✉ Poczta      | 📦 Paczkomat   |
| 🍽 Kantyna          | 🍽 Restauracja | 🚪 Szatnie     |
| 🚿 Prysznic         | 🏥 Apteka      | 🏨 Hotel       |

**corees**  
Commercial Real Estate

### Oddział Warszawa

ul. Przeskok 2  
00-032 Warszawa  
[www.corees.pl](http://www.corees.pl)



### Marek Ciunowicz

e: [marek.ciunowicz@corees.pl](mailto:marek.ciunowicz@corees.pl)  
m: +48 504 064 248